

Vermietungsdokumentation Gasthof Tiermatti

Tiermatti 33, 3757 Schwenden



Kontaktadresse

Gastroconsult AG | Stephan Thalmann
Standstrasse 8 | 3000 Bern 22
stephan.thalmann@gastroconsult.ch
031 340 66 29

Inhaltsverzeichnis

Lage und Region	2
Impressionen	4
Betrieb und Konzept	4
Vertragskonditionen	9
Anforderungsprofil	9
Vorgehen bei Interesse	10
Kontaktadresse	10

Lage und Region

Diemtital | Berner Oberland

Das Diemtital ist ein idyllisches, naturverbundenes Seitental des Simmentals und ein regionaler Naturpark. Auf seinen 16 Kilometern Länge weist es, im Winter wie im Sommer, viele Angebote für Familien und Erholungssuchende auf.

Im Sommer punktet das Diemtital als Wandergebiet mit über 200 Kilometer markierten Wanderwegen entlang von Gewässern, schmucken alten Häusern, hinauf zu saftigen Alpen. Auf vielen Alpbetrieben kann während eines "urchigen" Brunchs, bei der Fabrikation des Berner Oberländer Alpkäses zugeschaut werden.

Die Region Wiriehorn bietet ein breites Angebot für Velo- und Bike-Fans an. Ob gemütliche Biketour im Tal oder mit der Sesselbahn gemütlich zum Ausgangspunkt und mit verschiedenen Bikemöglichkeiten wieder hinunter. Die permanente Downhillstrecke, auf der auch Meisterschaften ausgetragen werden, ist aber eher gewohnteren Bikern zu empfehlen.

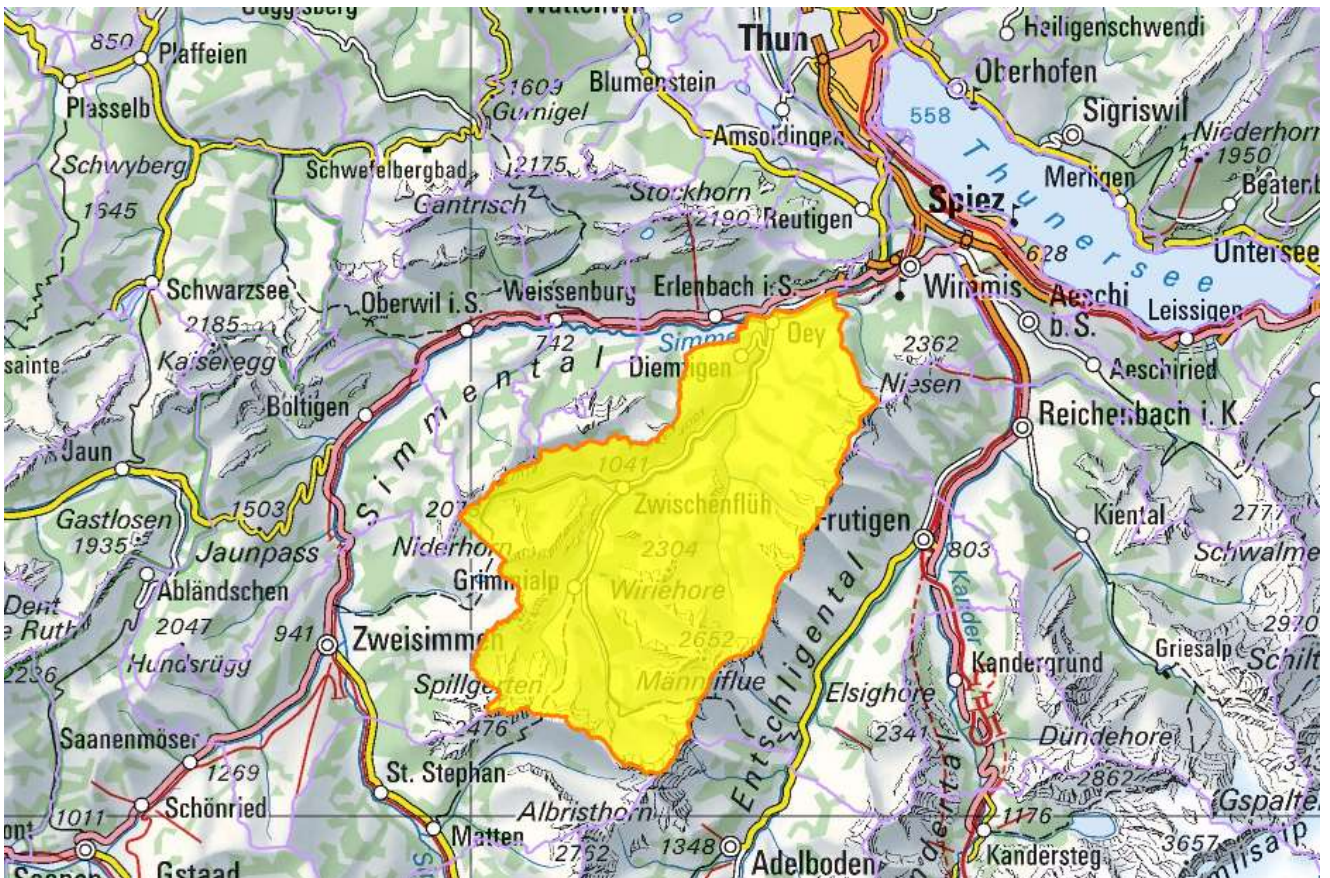


Abbildung 1: Gemeinde Diemtigen, Quelle: www.map.geo.admin.ch

Mikro-Lage

Der Gasthof Tiermatti liegt im Ortsteil Schwenden, im hinteren Teil des Diemtigtals. Der Gasthof liegt direkt an der Hauptstrasse und verfügt über zahlreiche Parkplätze. Dank der Bushaltestelle Tiermatten Wirtschaft, welche sich direkt vor dem Haus befindet, ist die Liegenschaft auch bestens mit den öffentlichen Verkehrsmitteln erreichbar.

Die Bergbahnen Grimmelalp und Wiriehorn sind in wenigen Fahrminuten erreichbar. Von Thun oder Bern dauert die Fahrt zum Tiermatti rund 30, respektive 45 Minuten.



Abbildung 2: Übersicht Winterkarte Diemtigtal, Quelle: www.diemtigtal.ch

Betrieb und Konzept

Im Gasthof Tiermatti ist vieles möglich. Der derzeitige Pächter setzt auf regionale und saisonale Schweizer Küche. Er bietet auch Essen im Stroh an (im grossen Saal). Immer gefragter sind seine Caterings, wozu er einen gut eingerichteten Anhänger gekauft hat. Damit bietet er «Tiermatti unterwegs» erfolgreich an.

Das Tiermatti spricht ein breites Gästesegment an. Das Diemtigtal ist ein beliebtes Ziel für Skitourenfahrer, Wanderer und Biker. Hier konnte sich der Gasthof als beliebter Tourentreff etablieren.

Familien bietet das Tal mit seinen verschiedenen Themenwegen und dem Wasserspielplatz viele Möglichkeiten. Der Wasserspielplatz befindet sich 5 Gehminuten vom Gasthof entfernt. Auch der Talwanderweg liegt nur 10 Gehminuten entfernt.

Zum Gästesegment gehören auch Einheimische und Stammgäste. Es gibt etliche Vereine im Tal, welche das Tiermatti für Sitzungen oder auch Feste schätzen.

Zum Beispiel sind da die beiden Jodlerchöre in Schwenden (Jodlergruppe Schwenden und Jodlergruppe Männlifluh) die jährlich im November und im Januar ein Konzert und Theater mit je 3-5 Aufführungen veranstalten. Der Skiclub hat alle Jahre seine Hauptversammlung mit Nachtessen im Restaurant, die Schützengesellschaft ihren Schlussabend mit Nachtessen, um nur einige traditionelle Veranstaltungen zu nennen.

Grundsätzlich können Konzept und Öffnungszeiten vom neuen Mieter auf Grundlage wirtschaftlicher und konzeptioneller Überlegungen selbst bestimmt werden. Es sind die örtlichen und gesetzlichen Verhältnisse zu berücksichtigen.

Gasträume

Restauration		Sitzplätze
	Restaurant	35
	Kleiner Saal (verbunden mit Restaurant, mit Falt-Türe abtrennbar)	20
	Grosser Saal mit Bühnenraum (verbunden mit Restaurant, mit Trennwand abtrennbar)	80
	Terrasse	18
Total	Sitzplätze innen	135
Total	Sitzplätze aussen	18
Beherbergung		Betten
	Gruppenzimmer	14
	Zwei Sechsbettzimmer	12
Total	Betten	26
Parkplätze		ca. 30

Duschen und WC zu den Zimmern befinden sich im Korridor. Zusätzlich steht ein Badezimmer mit Badewanne, WC, Waschmaschine und Tumbler zur Verfügung. Den Gästen werden Frottierwäsche, Kissen, Duvets und Woldecken bereitgestellt. Im ganzen Haus besteht gratis Wifi-Internet.

Zwei Aufenthaltsräume mit Billard, Töggelikasten, Dart, Flipperkasten und einem Fernseher mit Couchecke runden das Angebot ab.

Um den Gasthof herum stehen ca. 10 Parkplätze entlang der Strasse und weitere 20 Parkplätze westseitig zur Verfügung.

Impressionen







Vertragskonditionen

Mietvertrag	Es wird der offizielle Mietvertrag von GastroSuisse verwendet.
Mietvertragsdauer	Nach Vereinbarung / Vorschlag: 5 Jahre fixe Vertragsdauer, danach unbefristet mit jährlicher Kündigungsmöglichkeit (12 Monate Kündigungsfrist).
Mietbeginn	Per 1. Dezember 2018 oder nach Vereinbarung
Mietzins	CHF 24'000.00 pro Jahr CHF 2'000.00 pro Monat
Nebenkosten	Monatlich CHF 600.00 à Konto
Sicherheit	Die Vermieterin wünscht eine Mietzinsgarantie über CHF 6'000.- oder eine gleichwertige Sicherheit.
Kleininventar	Es ist Kleininventar im Wert von CHF 20'000.- bis 30'000.- vorhanden und käuflich zu übernehmen. Konzeptspezifische Einrichtungen und spezielle Geräte liegen in der Verantwortung des Mieters und sind durch diesen anzuschaffen.

Anforderungsprofil

- Gastgeberqualitäten für ein breites Gästesegment
- Betriebswirtschaftliche Kenntnisse | Erfahrung
- Ausgewiesene Erfahrung in der Führung eines Gastronomiebetriebes
- Hohes Qualitätsbewusstsein
- Innovationsgeist
- Kenntnis der Branchentrends
- Kommunikative, sozialkompetente und gastfreundliche Person

Vorgehen bei Interesse

Besichtigungstermin erfolgt nach der Einsendung ihrer Unterlagen inklusive:

- Lebenslauf und Zeugnisse
- Grobkonzept für die Betriebsführung

Für die definitive Vermietung sind weiter folgende Unterlagen einzureichen:

- Planerfolgsrechnungen für die ersten drei Jahre
- Finanznachweis über CHF 30'000.-
- Auszug Betreibungsregister und Strafregister

Kontaktadresse

Schriftliche Kontaktaufnahme mit Stephan Thalmann: stephan.thalmann@gastroconsult.ch

Gastroconsult AG | Stephan Thalmann
Standstrasse 8 | 3000 Bern 22
stephan.thalmann@gastroconsult.ch
031 340 66 29

Nachdem wir Ihre Bewerbungsunterlagen geprüft haben, werden wir Sie gerne kontaktieren. Wir freuen uns, Sie kennenzulernen.